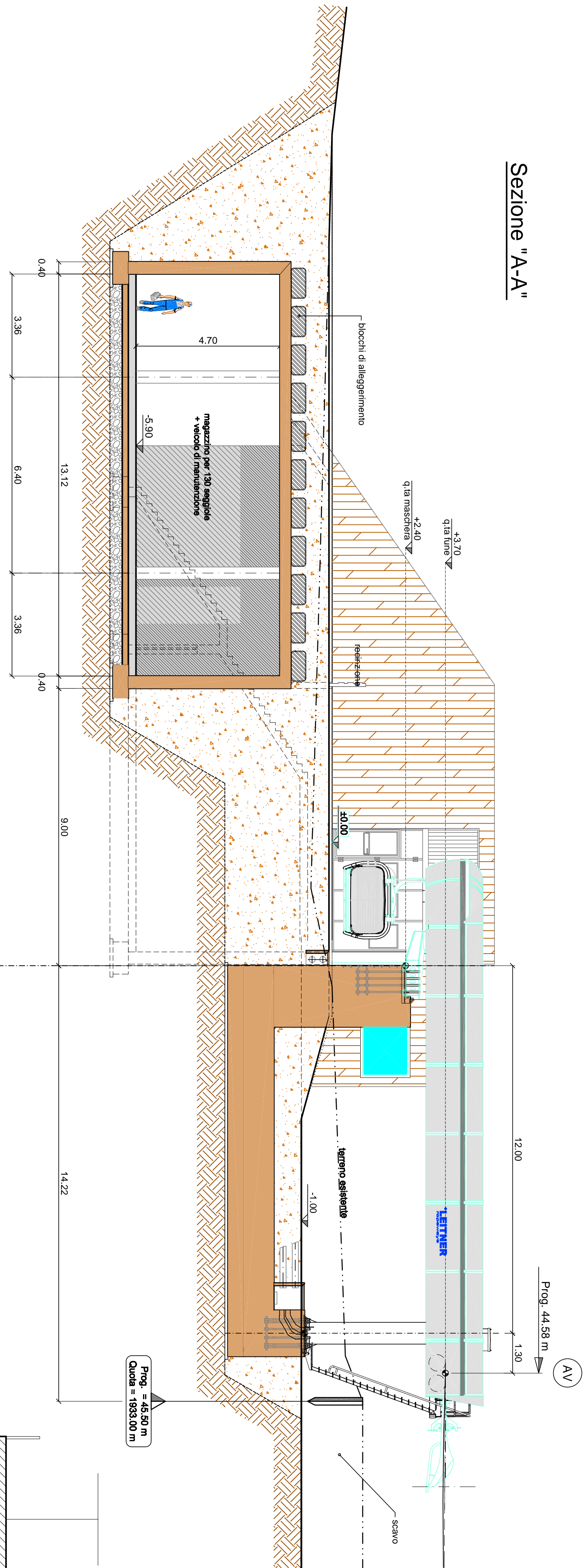
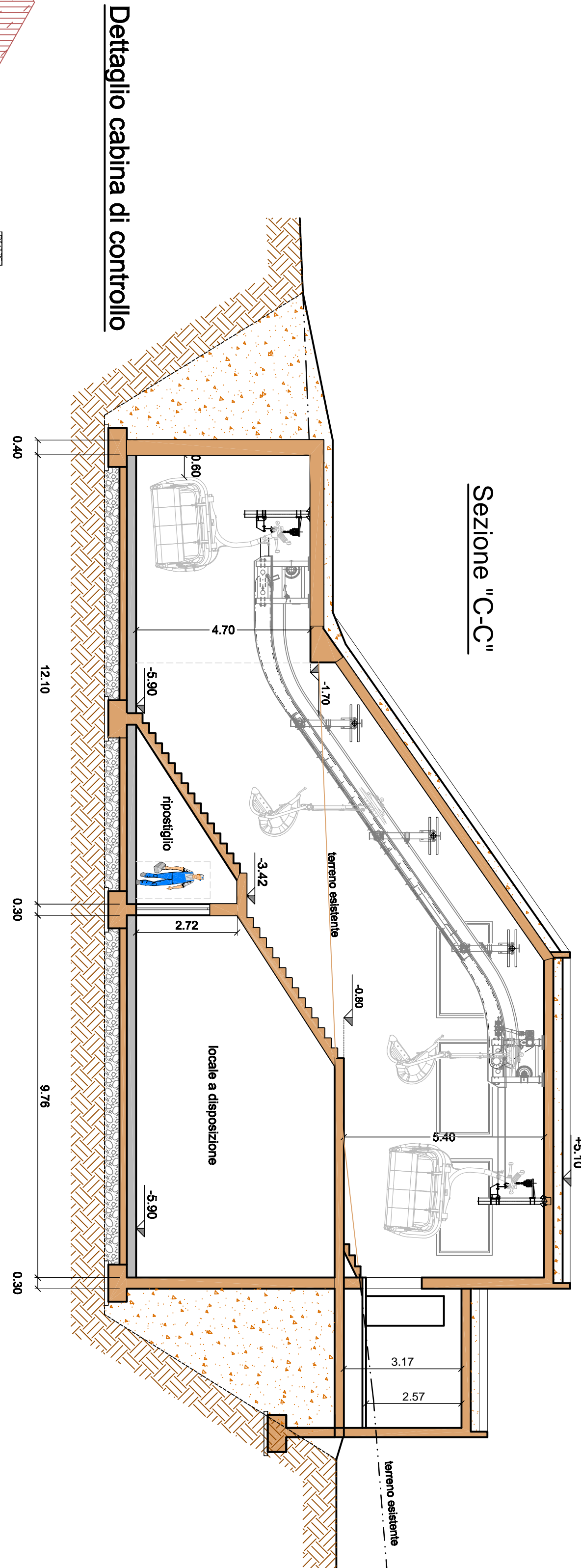


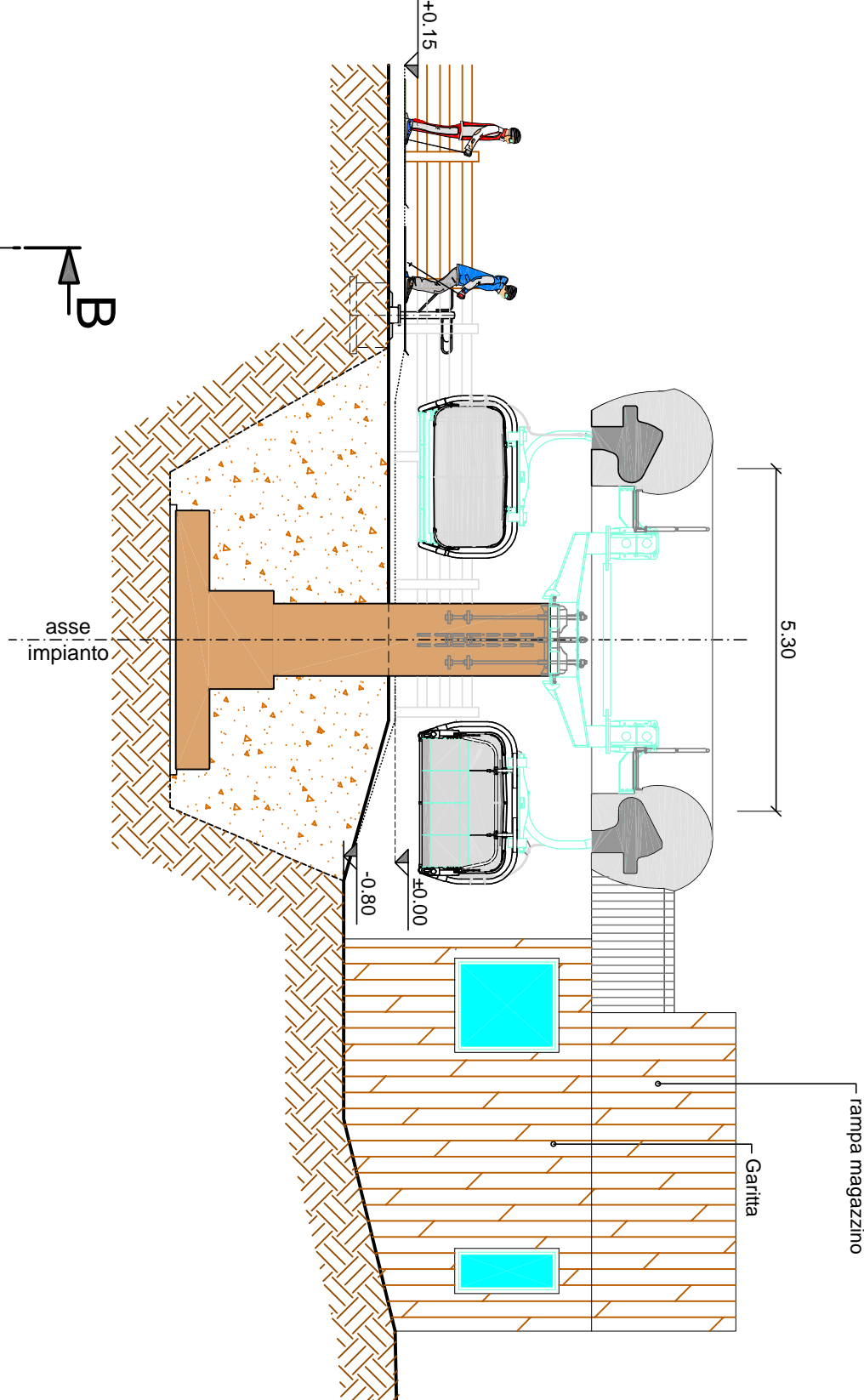
Sezione "A-A"



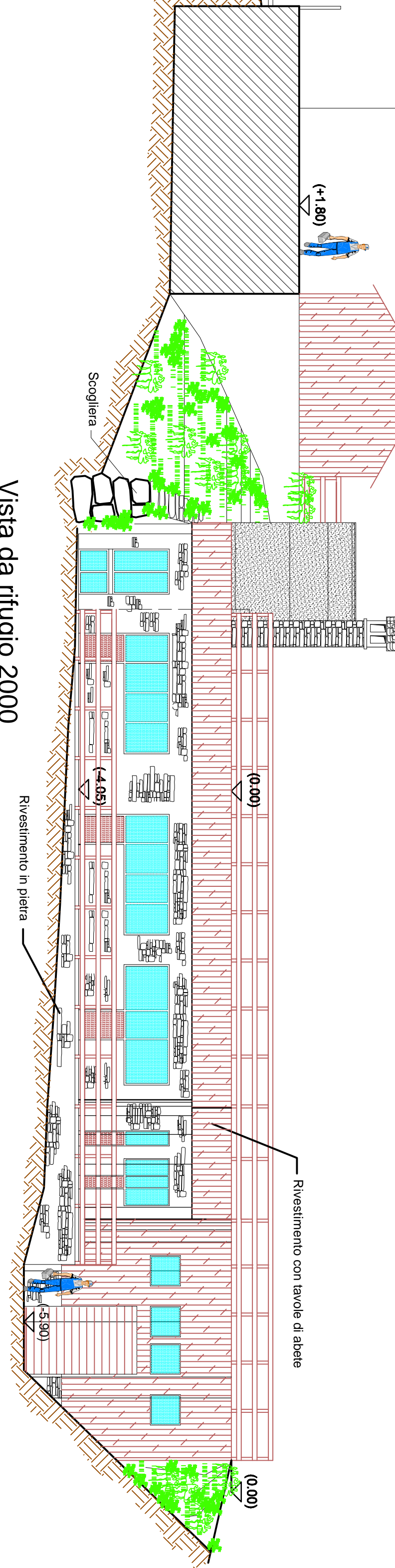
Sezione "C-C"



Sezione "B-B"

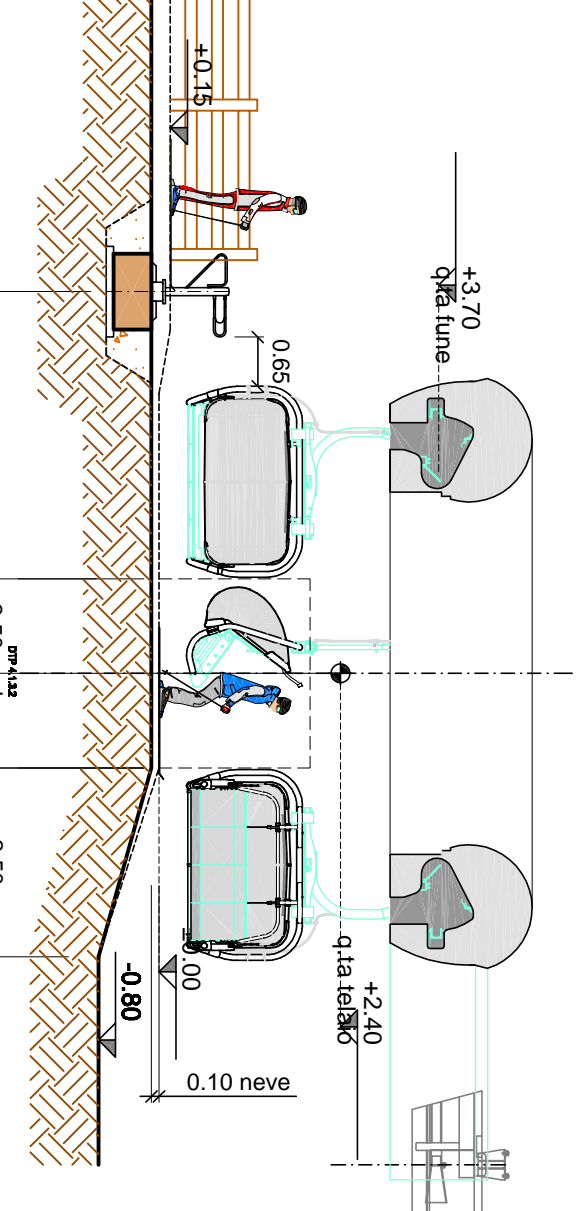
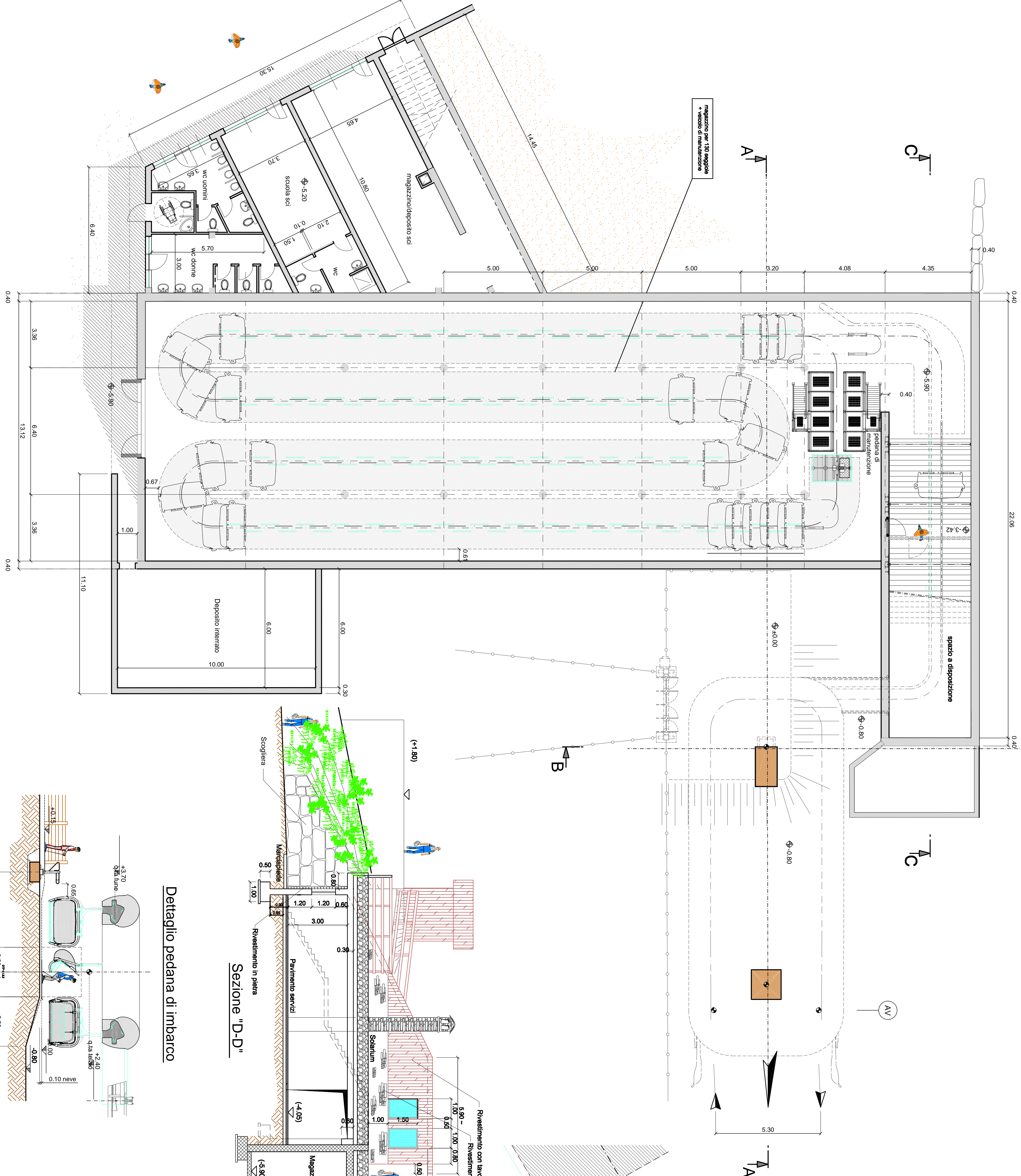


Visita da rifugio 2000



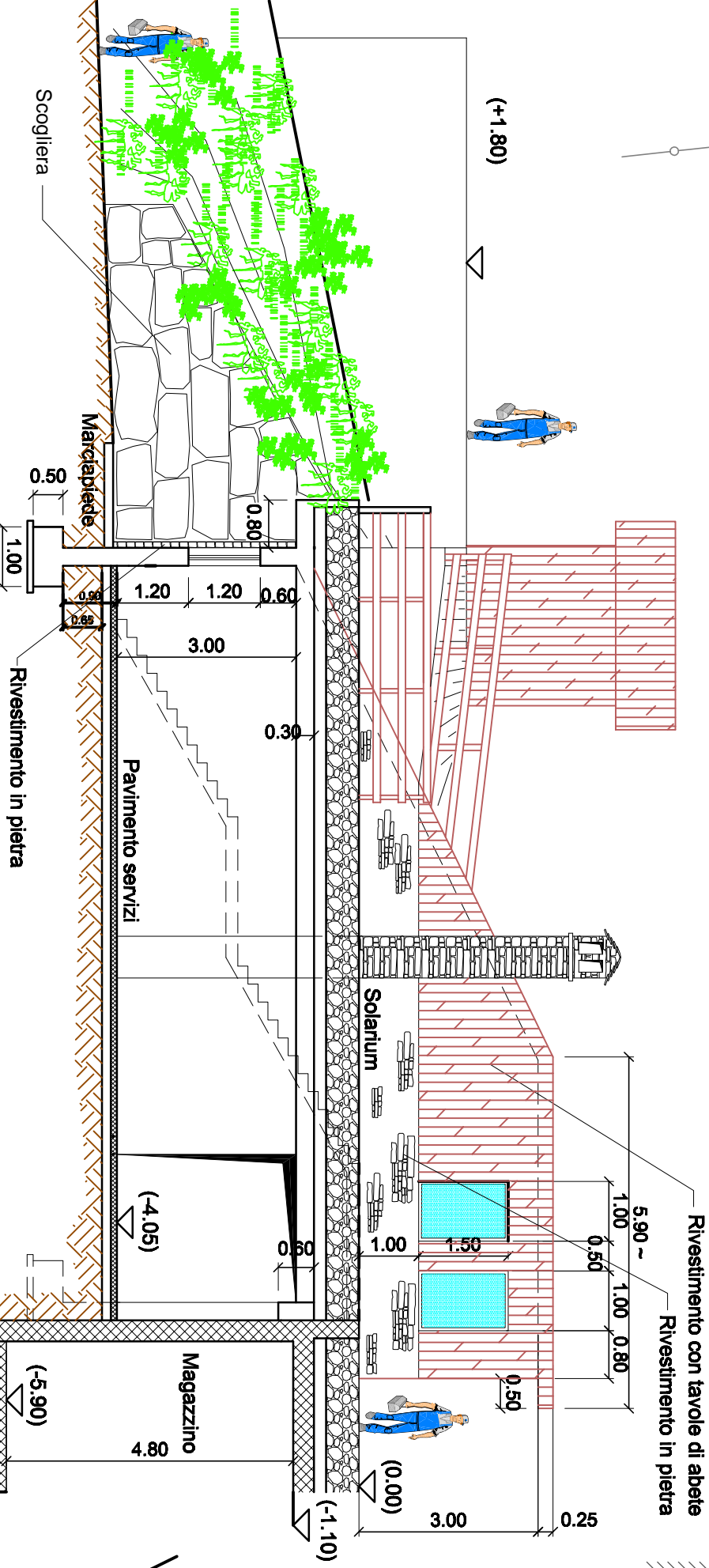
Planta magazzino interrato e servizi

piano imbarco (quota neve)  
±0.00 = 1931.00 m s.l.m.

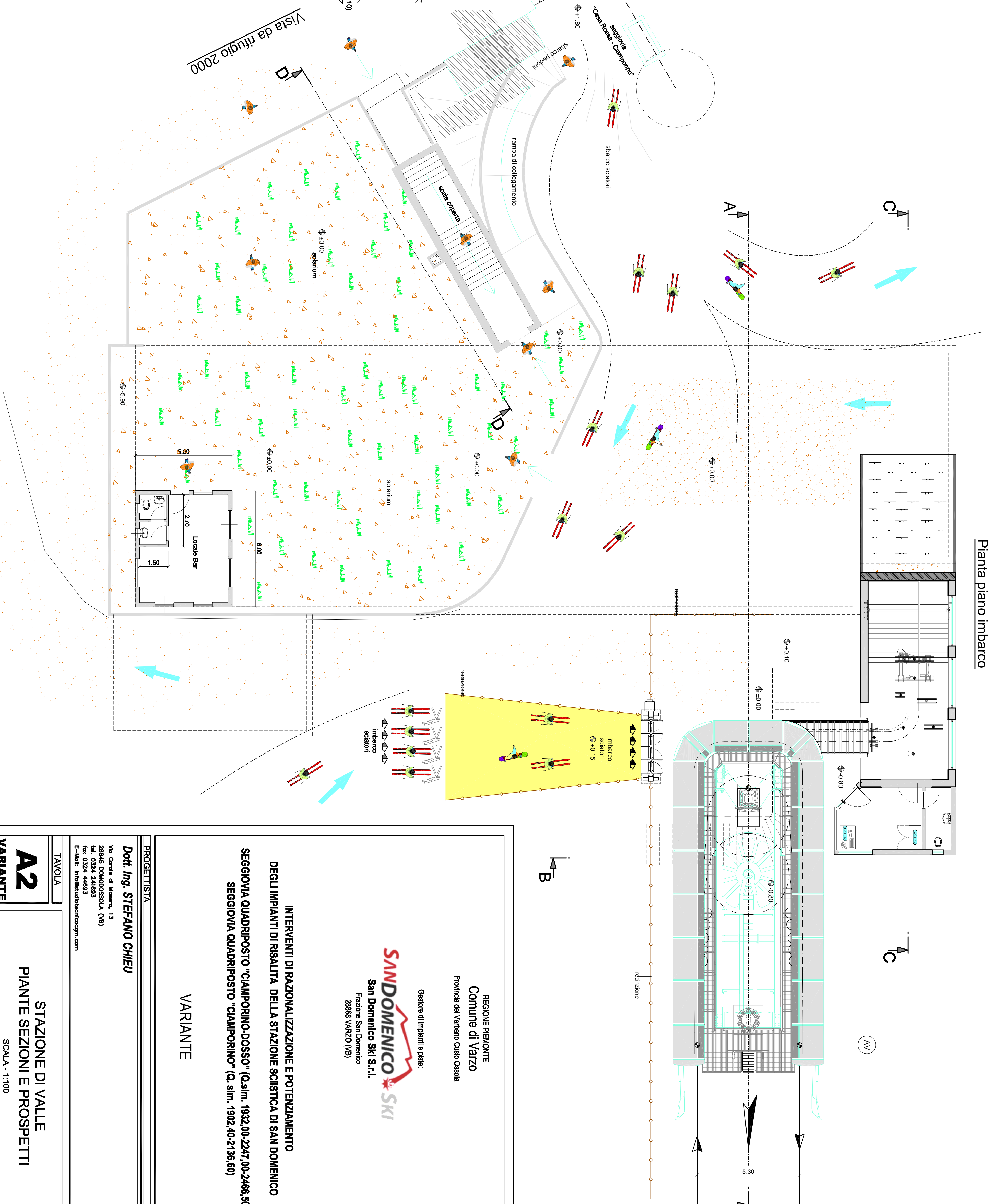


Dettaglio pedana di imbarco

Sezione "D-D"



Planta piano imbarco



REGIONE PIEMONTE  
Comune di Vanzo  
Provincia del Verbano Cusio Ossola

**SANDOMENICO SKI**  
San Domenico Ski S.r.l.  
Frazione San Domenico  
28085 VAREZO (VB)

Gestore di impianti e piste

INTERVENTI DI RAZIONALIZZAZIONE E POTENZIAMENTO  
DEGLI IMPIANTI DI RISALITA DELLA STAZIONE SCISTICA DI SAN DOMENICO

SEGGIOVIA QUADRIPOSTO "CAMPRINO-DOSSO" (c.slm. 1932.00-2247.00-2466.50)

SEGGIOVIA QUADRIPOSTO "CAMPRINO" (c.slm. 1902.40-2138.60)

PROGETTISTA  
**Dot. Ing. STEFANO CHIEU**  
Via Cavour di Airolo, 13  
11020 Airolo (VC) Italia  
tel. 0324 44663  
fax 0324 44663  
e-mail: info@stefanochieu.com

**AVANTI**  
STAZIONE DI VALLE  
PIANTE SEZIONI E PROSPETTI  
SCALA - 1:100

DATA  
Agosto 2012  
AGG. Settembre 2012